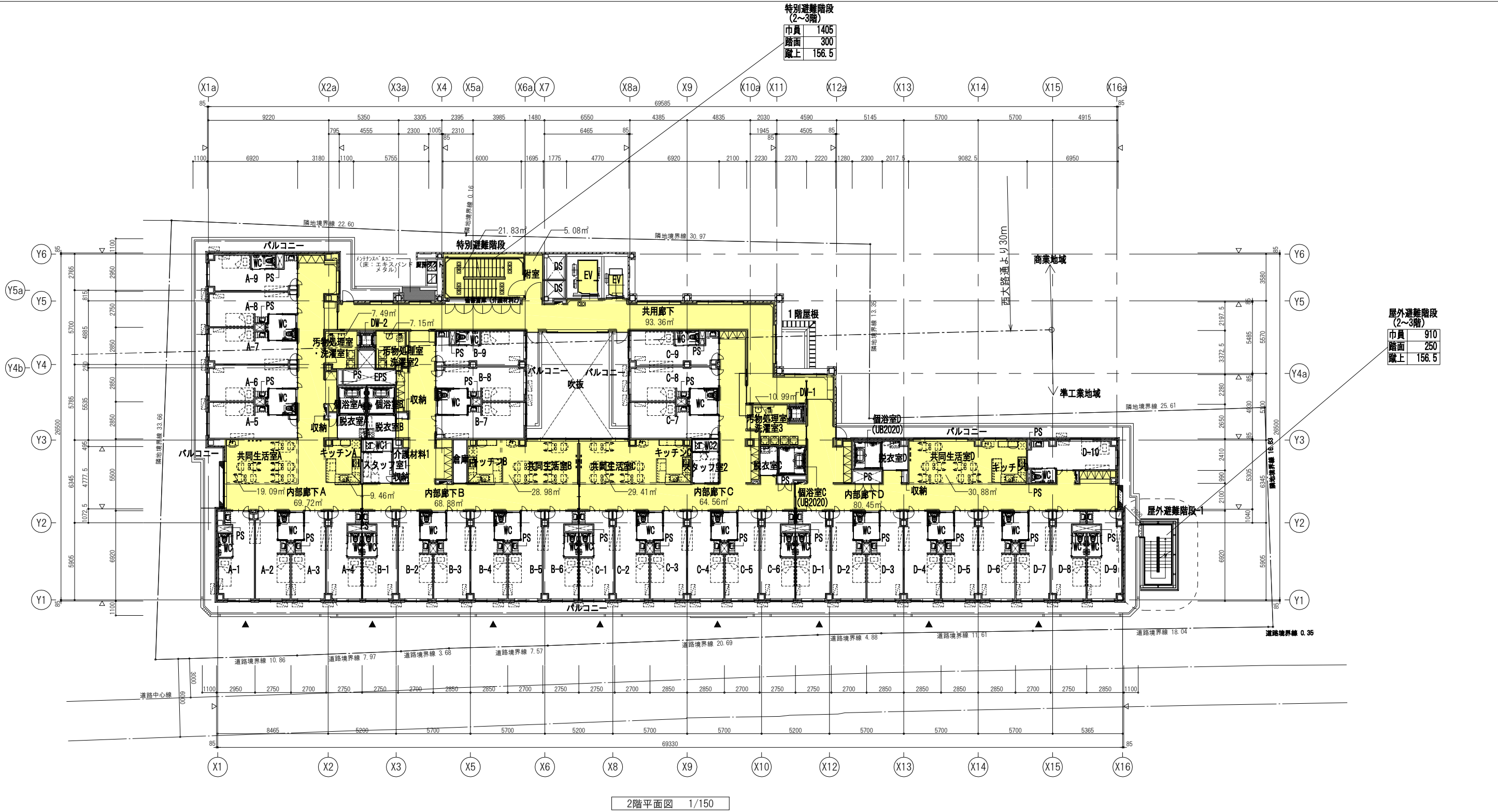




清掃範囲
合計：429.19m²

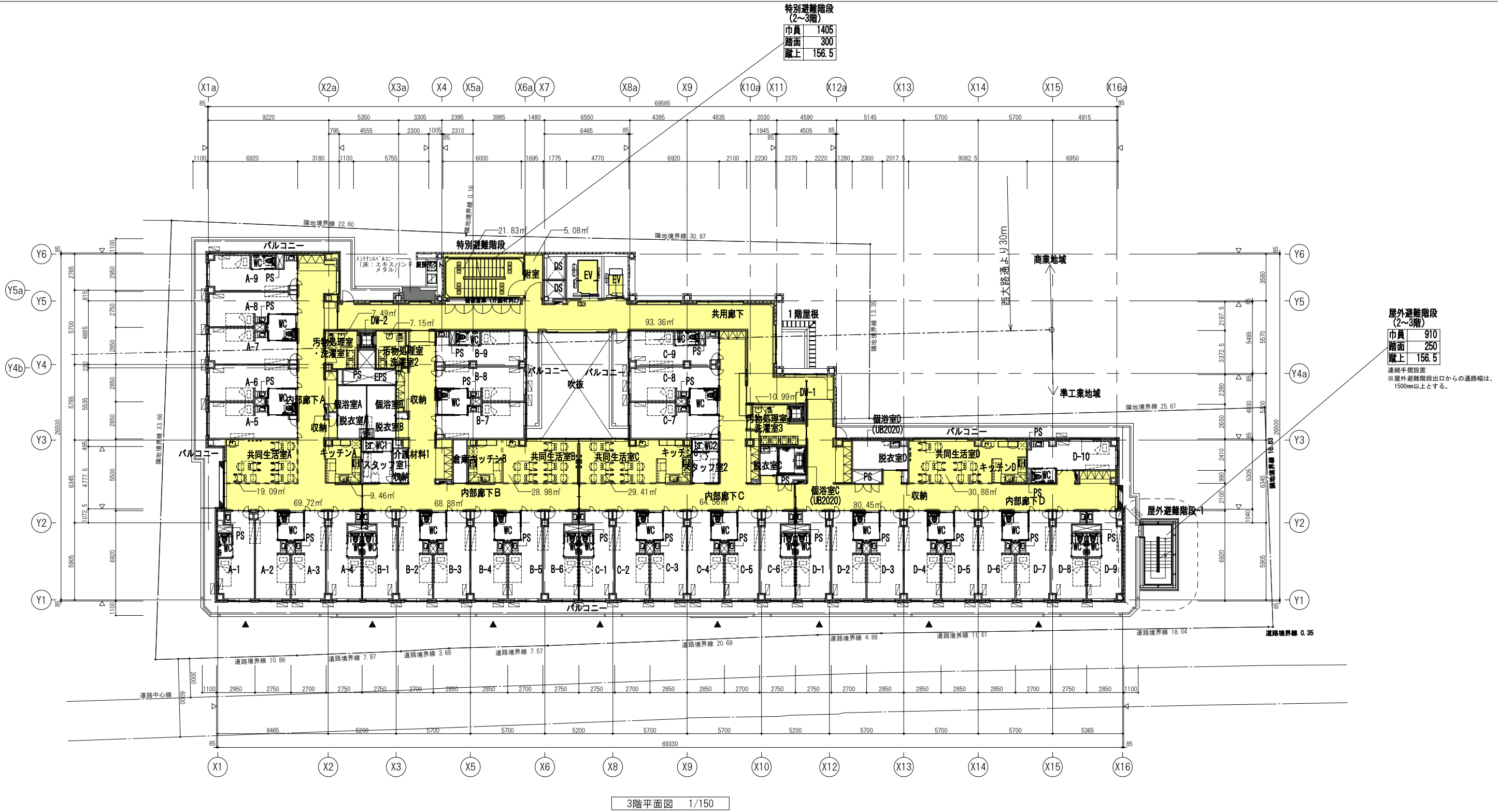
例 ▷ 外壁芯を示す。	株式会社 内藤建築事務所			工事名 京都ライトハウス新船岡寮（仮称）改築工事	図番 A-015
	京都市左京区田中大塚町182 一級建築士 神先 誠司 登録111119号 一級建築士事務所 京都府京都市 094(京)第2291号	（一級建築士 登録第244140号） （構造設計一級建築士 第7109号） 矢口 正宏 【改修関係規定に關わる部分が含まれる】	（一級建築士 登録第151309号） （設備設計一級建築士 第2148号） 東條 和彦 【改修関係規定に關わる部分が含まれる】	図 名 1階平面図 （清掃範囲図） 縮 尺 A1:1/150 A3:1/300 図 日	



清掃範囲
合計：547.33㎡

凡例
▷ 外壁芯を示す。
※2階・3階居室(特養)内法面積13.2㎡以上必要。

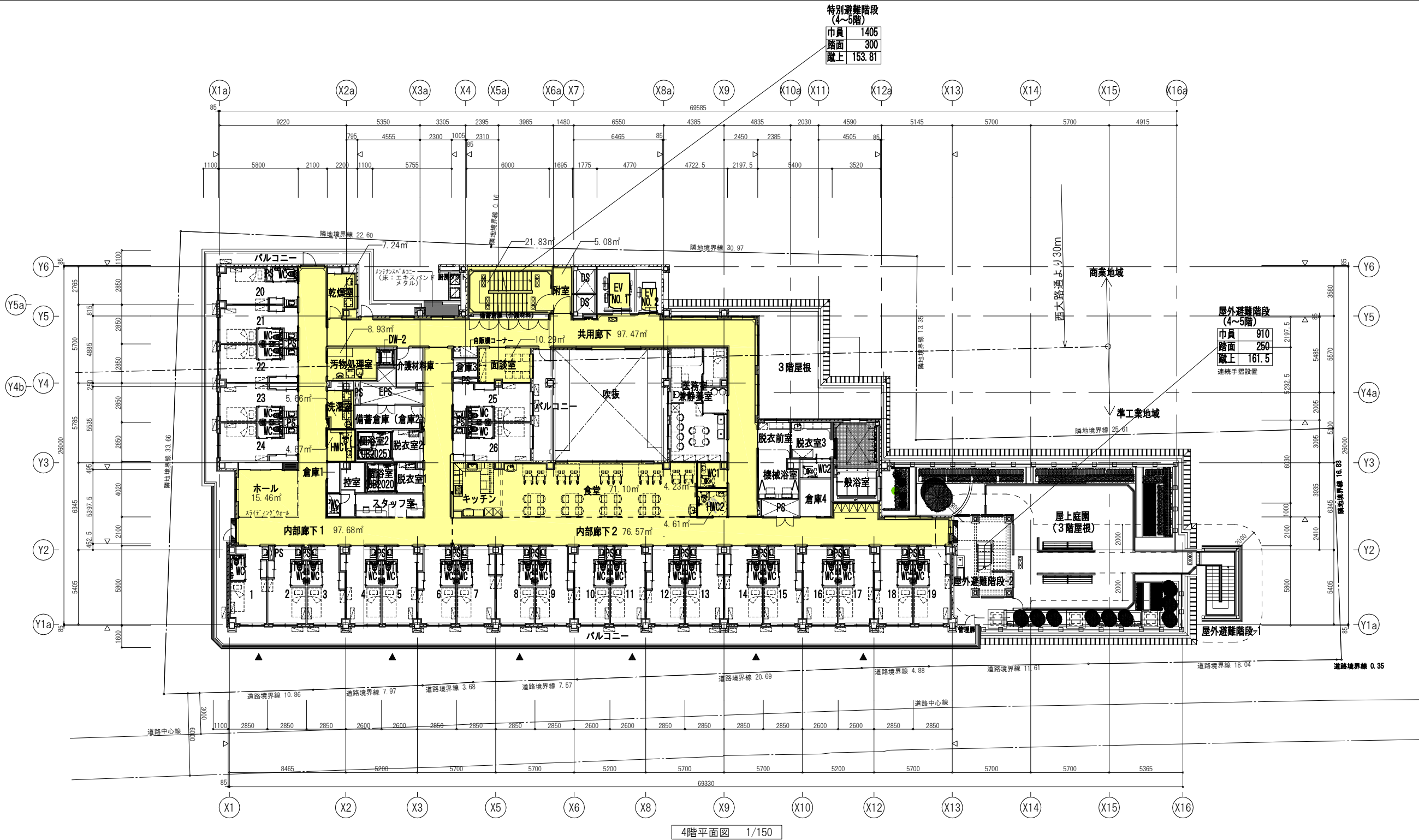
内藤建築事務所		工事名 京都ライトハウス新船岡寮（仮称）改築工事		図番 A-016
京都市左京区田中大塚町182		図名 2階平面図 （清掃範囲図）		
一級建築士 神先 誠司（登録111111）		縮 尺 A1:1/150 A3:1/300		
一級建築士 東條 和彦（登録1498）				



凡例
▷ 外壁芯を示す。
※2階・3階居室(特養)内法面積13.2㎡以上必要。

株式会社 内藤建築事務所
京都府左京区田中大塚町182
一級建築士 神先誠司 (登録1111110)
一級建築士 東條和彦 (登録1111110)

【一級建築士】(登録第244140号) 【構造設計】一級建築士 (第7103号)	工事名 京都ライトハウス新船岡寮(仮称)改築工事	図名	3階平面図 (清掃範囲図)	縮尺 A1:1/150 A3:1/300	設計日
矢口 正宏 【設備関係図定に開く部分が含まれる】					
東條 和彦 【設備関係図定に開く部分が含まれる】					



4階平面図 1/150



清掃範囲
合計：431.02㎡

凡例

- △ 外壁芯を示す。
- ※4階・5階居室（養護）内法面積10.65㎡以上必要。
- ※廊下幅員 原則1,800mm以上確保。（法基準1,350mm以上）
- ※HWC1、2の出入口有効幅は、850mm以上。

株式会社 内藤建築事務所

京都府左京区田中大塚町182

代表取締役 神先誠司 (登録1111111)

一級建築士事務所 京都府知事 (第2)第22291号

(一級建築士 登録第244140号)

(構造設計一級建築士 第7029号)

矢口 正宏

【京都府指定に関わる部分が含まれる】

(一級建築士 登録第151309号)

(設備設計一級建築士 第2149号)

東條 和彦

【京都府指定に関わる部分が含まれる】

工事名 京都ライトハウス新船岡寮（仮称）改築工事

図名

4階平面図

（清掃範囲図）

縮尺

A1:1/150

A3:1/300

設計日

図番

A-017



清掃範圍
合計：357.29m²

凡例	
▷	外壁芯を示す。
	※4階・5階居室(養護)内法面積10.65㎡以上必要。
	※廊下幅員 原則1,800mm以上確保。(法基準1,350mm以上)

株式会社 内藤建築事務所

京都市左京区田中大堰町182
一級造士 神先 誠司 (登録第252129号)
一級造士事務所 京都府京都市 (26A)第02291号

(一級建築士 登録第244140号) (構造設計一級建築士 第7059号)	工事項目 京都ライトハウス新船岡寮(仮称)改築工事
--	-------------------------------------

大口 正宏	図 名	縮 尺
【構造計画決定に関与する部分に該当する】	5階平面図	A1:1/150
(一級建築士 登録第151369号) (設備設計一級建築士 第2148号)	(清掃範囲図)	A3:1/300
東 條 和 彦		

A-018